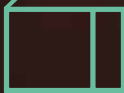
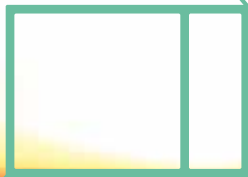
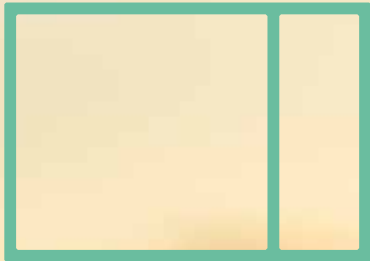
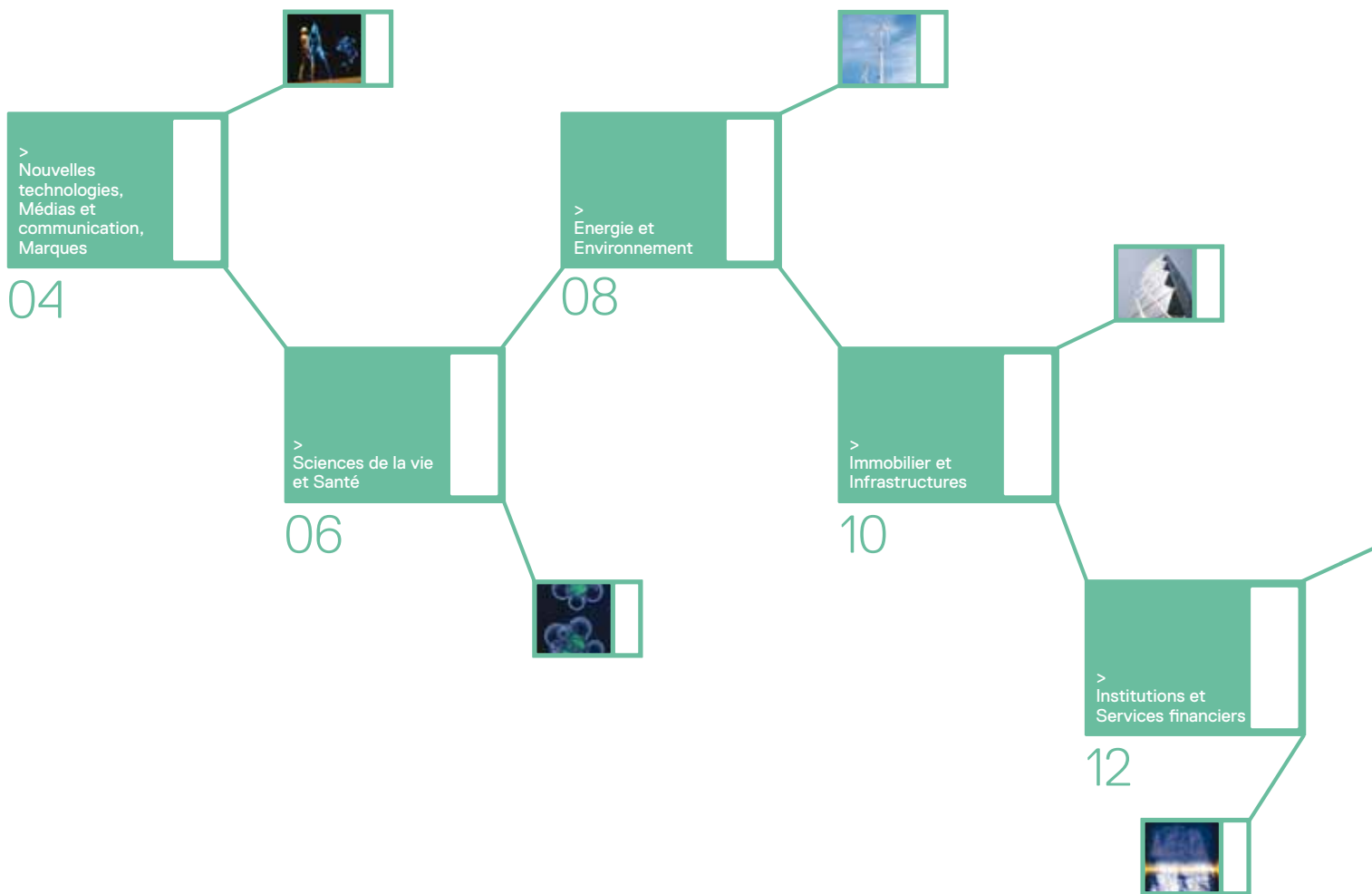


Un cabinet d'avocats pour les industries de demain



TaylorWessing

Taylor Wessing est un cabinet d'avocats international avec un objectif unique : le succès de nos clients.

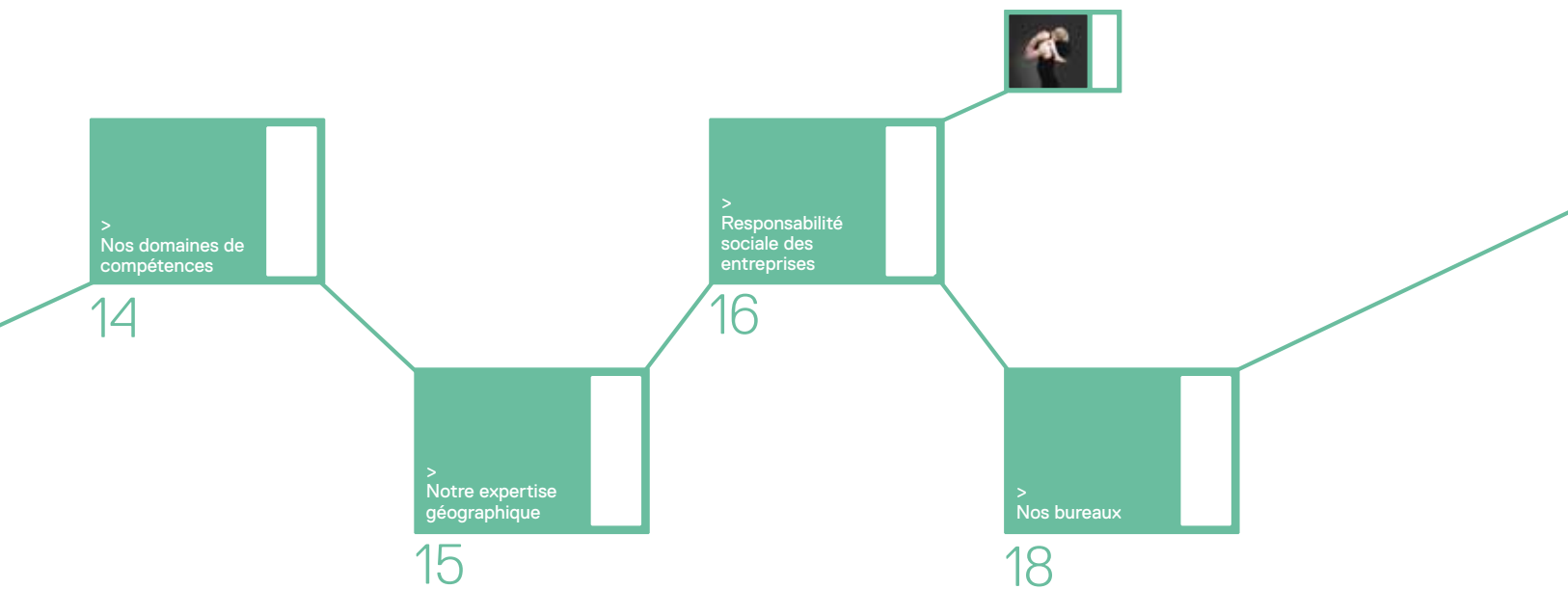


Ce qui fait notre différence, c'est notre aptitude à anticiper les besoins de nos clients. Nous recherchons en permanence des solutions innovantes, non seulement pour ajouter de la valeur à leurs stratégies, mais aussi pour contribuer à leur croissance.

Dans un monde en perpétuel changement, il est nécessaire de proposer des réponses adaptées. En restant proches de nos clients, notre proactivité nous permet d'imaginer des solutions originales dans des secteurs de pointe qui deviendront les industries de demain.

“ Ils ont une approche créative de nos problématiques et ont cette science du service sur-mesure qui facilite notre croissance.. ”

Un client du secteur Sciences de la Vie & Santé



Nouvelles technologies, Médias et Communication, Marques

Le développement des technologies et en particulier leur convergence sur de nouvelles plateformes techniques et média, induisent de profonds changements dans le comportement et les attentes de nos clients. Cela crée d'immenses opportunités tant pour les utilisateurs que pour les fournisseurs de services **high tech** et **réseau**. Parallèlement, il s'agit de revoir les modèles de communication pour mieux répondre aux attentes des consommateurs de ce type de services dont la particularité est de se renouveler sans cesse et d'optimiser leur mode de financement.

Le développement notamment du cloud-computing, des Smartphones et des réseaux sociaux, génère de nombreuses opportunités mais également de nouveaux risques juridiques. La protection et la sécurité des **données personnelles**, le droit à l'image, des problématiques spécifiques de droit social, la levée de capitaux, la protection des actifs incorporels ou l'**outsourcing** des systèmes informatiques cœur figurent parmi les nombreuses problématiques auxquelles les entreprises sont aujourd'hui confrontées.

Nos experts peuvent vous aider à profiter de ces développements, tout en minimisant les risques qui y sont associés et ce, que vous soyez une start-up ou une entreprise en pleine maturité, que vos questions soient celles d'un fournisseur ou bien celles d'un utilisateur de services informatiques et de nouveaux médias.

Notre expertise nous permet d'assister au mieux nos clients sur des sujets variés tels que les marchés informatiques, le financement de ces projets, la protection des actifs incorporels, la gestion des marques, les problématiques liées aux données personnelles, à la sécurité des données ou encore à la mise en place de tout type d'accord pour la fourniture ou l'achat de services liés aux nouvelles technologies de l'information.

Parallèlement, la tendance étant à la création de nouvelles plateformes pour la distribution de contenus, l'enjeu majeur en matière de **médias** et de **loisirs** est de trouver un modèle économique à même de tirer un profit certain de la mise à disposition de ces contenus et de les protéger.

Dans ce contexte, les principales problématiques juridiques auxquelles les éditeurs et distributeurs de contenus sont confrontés incluent la gestion efficace des droits incorporels, l'intégration de solutions de paiement adaptées, l'intégration de solutions permettant aux contenus d'être lus par toute une gamme de produits sécurisés ou encore la création de nouveaux modèles publicitaires. Bien entendu, nos experts peuvent vous assister sur tous ces sujets pour vous permettre d'appréhender au mieux l'ensemble de ces problématiques.

Les **marques** sont souvent les biens les mieux valorisés dans l'entreprise. Toutefois, en l'absence de gestion adéquate, elles peuvent facilement se déprécier. Les changements profonds engendrés par les nouvelles technologies conduisent les marques à trouver de nouveaux moyens pour toucher les consommateurs de plus en plus difficiles. Un message fort, porté par une marque et associé à de nouvelles méthodes pour captiver et intriguer le consommateur, devient le seul moyen de percer. Dans ce contexte, s'assurer qu'une marque avec un fort pouvoir distinctif est effectivement exploitée et protégée est fondamental.

Les titulaires de grandes marques existantes qui font face depuis toujours aux problèmes de contrefaçon de produits et services s'interrogent désormais également sur comment exploiter au mieux leur marque pour obtenir un maximum d'effet en utilisant par exemple les réseaux sociaux pour créer un contact interactif avec les consommateurs. Les entreprises essaient aussi d'intégrer dans leur communication les nouvelles valeurs que sont la diminution de l'empreinte carbone, l'environnement en général ou le commerce équitable. Tout ceci génère des problématiques juridiques notamment liées à la protection des actifs immatériels, à la protection de la vie privée, aux données personnelles, en matière de responsabilité et d'autres impératifs réglementaires.

Nos spécialistes conseillent 40% des 50 plus grandes marques mondiales, ainsi que leurs fournisseurs, en particulier dans les secteurs des **biens de grande consommation**, de la **mode** et du **luxe**.

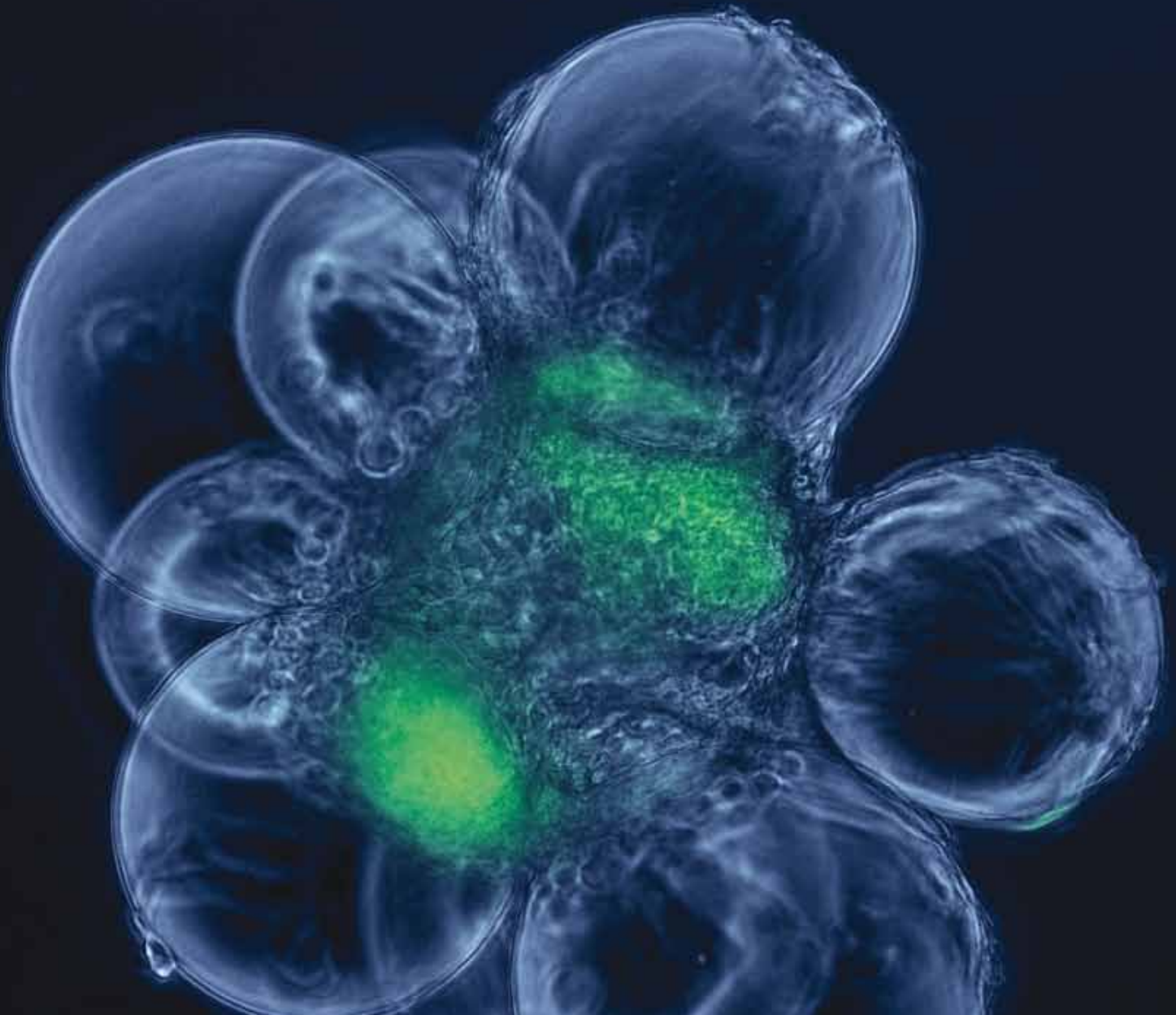
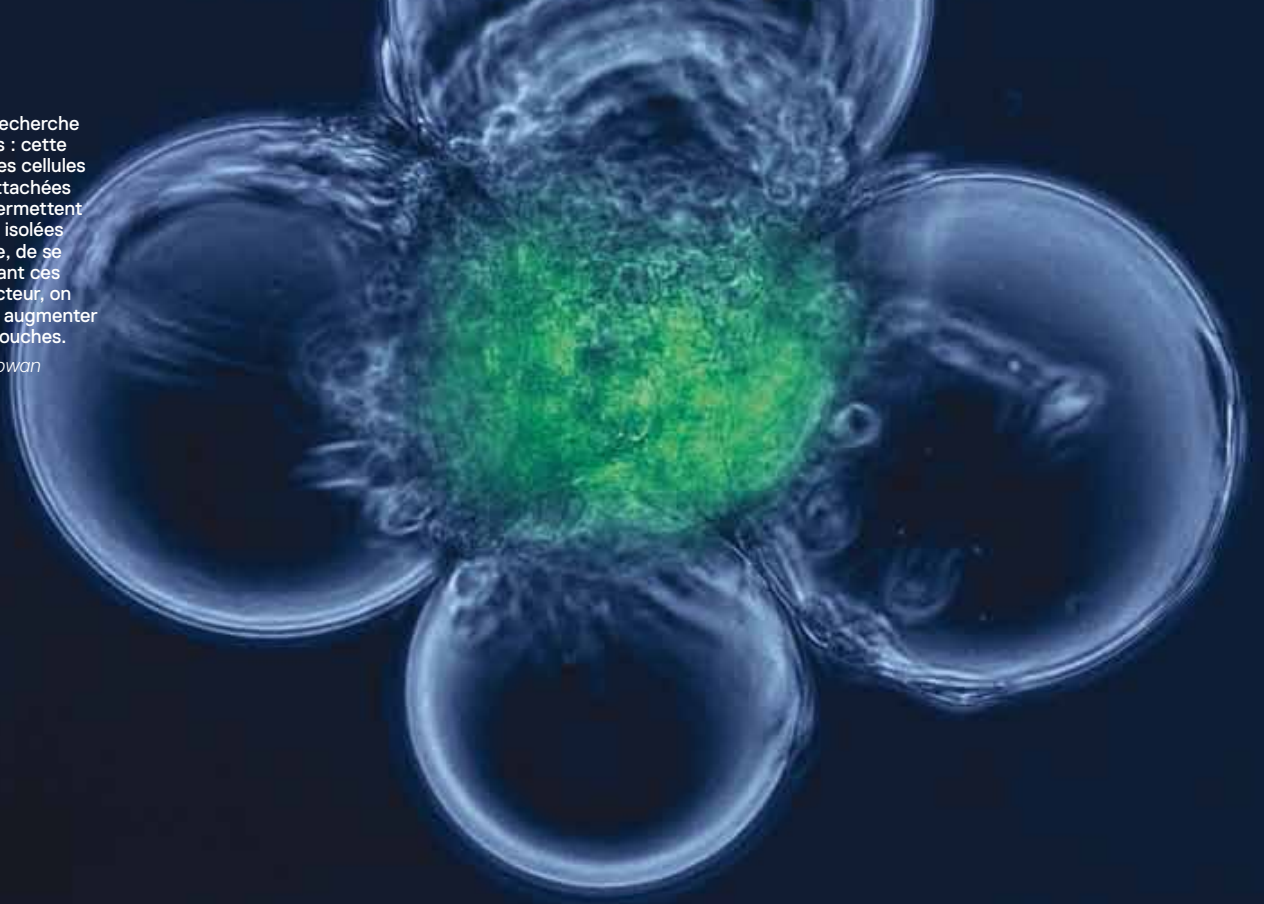
> Catwalk (« Démarche féline »).
Défilé DIESEL intitulé
« Liquid Space Show »,
à Paris, utilisant des projections
holographiques.

Direction artistique et animation:
Dvein www.dvein.com



> L'innovation dans la recherche sur les cellules-souches : cette micrographie montre des cellules appelées myoblastes attachées à des microbilles, qui permettent à des cellules-souches, isolées de leur muscle d'origine, de se développer. En combinant ces cellules dans un bioréacteur, on peut considérablement augmenter le nombre de cellules-souches.

Photo: Dr. Douglas B. Cowan



Sciences de la Vie et Santé

Les défis relevés par les entreprises en sciences de la vie et de la santé s'intensifient chaque jour davantage : tandis que la réglementation s'alourdit, il faut rester compétitif et rentable. Elles figurent en tête de liste des litiges en matière de brevet, et doivent gérer des dossiers de capital-risque, de licences, d'infrastructures de santé et de services à haut profil de compétences.

Nos missions auprès des clients de ce secteur nous ont apporté une vision d'ensemble et une solide connaissance des tendances du marché. Les industries pharmaceutiques, de biotechnologies ou de dispositifs médicaux ont fréquemment maille à partir avec des brevets impliquant des législations différentes d'un pays à l'autre. Les 35 membres de notre équipe exclusivement dédiés à ces problématiques sont sur ce point parmi les plus compétents en Europe. De ce fait, nous avons une grande expérience de la gestion de problématiques transfrontalières, et une approche souvent innovante de litiges complexes.

Pour faire face à une évolution rapide du marché des **Sciences de la Vie** et à une pression croissante des autorités sanitaires, nos conseils couvrent un large éventail de sujets, allant de la réglementation applicable aux essais cliniques ou à la promotion des produits, en passant par les autorisations de mise sur le marché, et le suivi stratégique des décisions réglementaires.

Investis dans cinq secteurs clés (contentieux brevets, réglementation, capital-risque, licences et partenariats, accompagnement corporate), notre cabinet travaille aussi bien avec des multinationales qu'avec des sociétés cotées financées par du capital risque, qu'il s'agisse de fabricants de dispositifs médicaux, de laboratoires pharmaceutiques, ou de distributeurs privés et publics du secteur médical et de la santé.

En **Santé**, de nombreux organismes recherchent des partenaires sur de nouveaux marchés, ainsi que des solutions de financements pour leurs infrastructures et leur équipement. Notre rôle est de leur faire profiter de notre connaissance du secteur et de notre réseau international pour imaginer avec eux des solutions originales et performantes.

En conseillant le secteur public, les investisseurs, les promoteurs, les financiers ou les établissements de santé eux-mêmes, nos spécialistes se positionnent non seulement sur des questions de conception et de construction, mais aussi sur l'obtention de fonds pour des équipements hospitaliers (Managed Equipment Services).

Énergie et Environnement

La raréfaction des énergies fossiles et la volonté de réduire les émissions carbone ont, ces dernières années, stimulé l'essor des sources d'énergies renouvelables, et mis en avant les questions du développement durable d'une manière générale.

Nous avons ainsi pris toute la mesure des opportunités et des blocages qui jalonnent cette industrie et nous accompagnons aussi bien les premiers pas des investisseurs cleantechs, que la commercialisation des technologies et le financement ou le développement des projets renouvelables.

Notre maîtrise des réseaux et des fonds **cleantechs**, ainsi que notre expertise en capital-risque et en propriété intellectuelle sont reconnues sur la scène internationale, et nous confère une position unique pour conseiller nos clients.

La montée en puissance de l'économie du développement durable, parallèlement aux préoccupations environnementales ont, de plus, modifié de manière significative le profil des acteurs du secteur. C'est pourquoi nous sommes particulièrement actifs sur toutes ces questions depuis leur apparition, et notre département **Énergies renouvelables** a d'ailleurs conseillé les premiers parcs éoliens installés en Europe. Cette expérience, ainsi que notre aptitude à gérer les projets dans toutes leurs phases, constituent une vraie différence au regard des autres cabinets de la profession.

Notre champ de compétence s'étend également au secteur de **l'eau**, et notamment tout ce qui concerne la privatisation des sociétés de traitement et de distribution des eaux, mais aussi à l'industrie du **recyclage**. Sur ce dernier point, notre solide connaissance des technologies mises en œuvre constituent un atout lorsqu'il s'agit d'optimiser ou de vendre ces mêmes technologies.

De plus, nous poursuivons notre collaboration avec le secteur des **énergies** traditionnelles, pour lequel nous sommes particulièrement attentifs aux problématiques de hausse de la demande, ainsi qu'aux retombées environnementales.

> La turbine quietrevolution (« révolution silencieuse ») a été conçue en réponse à la demande croissante d'éoliennes efficaces en milieux urbains, dans lesquels la direction et la force du vent changent fréquemment. La forme hélicoïdale garantit une production optimale, même en cas de turbulences. Elle permet aussi une réduction drastique des bruits et des vibrations.

Photo: © quietrevolution.co.uk



> La Tour Hearst est le premier gratte-ciel « vert » construit à New York. Un circuit d'eau permet le refroidissement en été et le réchauffement en hiver. De l'eau de récupération de pluie est conservée dans une citerne du sous-sol et sert aussi bien au circuit de refroidissement et à l'arrosage des plantes, qu'à la fontaine du hall central. Le bâtiment a été conçu pour réaliser 26% d'économie d'énergie supplémentaires aux minimums requis pour les immeubles new-yorkais.

Photo: James Leynse



Immobilier et Infrastructures

Le marché de l'immobilier offre aujourd'hui deux visages. Le premier est tourné vers les biens acquis avant la crise, et regrette ce qui a été perdu ou protège ce qui lui reste des investisseurs agressifs... dans l'attente de la reprise. Le deuxième contemple l'après-récession et les menaces qui l'accompagnent: actifs dépréciés, endettement, raréfaction des sources de financement, incertitudes quant aux taux d'intérêts et à la croissance économique.

Pour relever les défis d'un marché divisé, les avocats de notre branche **Fonds immobiliers et investissements** offrent leur parfaite connaissance du secteur ainsi que des contacts de qualité. Leur savoir-faire leur permet d'imaginer des montages financiers ou des économies d'impôts innovants, ou tout simplement de rechercher des sources de financement.

De la même manière, d'Est en Ouest ou de l'Europe à la Chine et l'Inde en passant par le Moyen-Orient, notre équipe **Développement et infrastructures** suit attentivement les opérations de nos clients : construction d'un complexe résidentiel et hôtelier à Londres, restructuration immobilière au Moyen-Orient, litige autour d'un gazoduc entre l'Espagne et le Maroc, implantation d'un parc éolien dans l'est de l'Allemagne...

Quant à la division **Hôtels**, son expertise lui donne l'opportunité de travailler avec un large éventail d'acteurs de l'hôtellerie, qu'il s'agisse de maîtres d'œuvres, de bailleurs de fonds, de franchisés, de gérants de portefeuilles ou de propriétaires de marque, et de leur fournir des renseignements précis, pratiques et adaptés au monde des affaires.

En tant que leader du conseil en développement durable et en efficacité énergétique nous appliquons nos propres principes : nous avons ainsi mis en place un Environmental Management System qui a obtenu le label ISO 14001, et nos bureaux londoniens figurent parmi les premiers à fonctionner sur le principe d'un bail « vert ».

En outre, l'agrandissement de l'Union européenne et du marché paneuropéen crée de nouveaux débouchés. Nous sommes à même de vous aider à comprendre ces nouveaux marchés et d'y jeter les bases d'une future expansion.

Institutions et Services financiers

Notre angle d'approche est simple : comment faire le meilleur usage d'un capital ? Qu'il s'agisse de rendement des flux financiers, de rentabilité d'un nouveau produit, de parades contre l'érosion fiscale ou d'externaliser des services, nous travaillons avec tous les intervenants concernés : emprunteurs, banques et institutions financières, investisseurs internationaux, gestionnaires de fonds et d'actifs, etc.

Le goût des stratégies innovantes nous a ainsi permis d'asseoir une réputation internationale dans les secteurs du private equity et du capital-risque. Notre équipe **Private equity** est spécialisée dans le mid-market, et nous figurons parmi les rares dans ce secteur à avoir une compétence paneuropéenne en LBO. Nous intervenons dans des opérations aussi variées que les buy-ins et les buy-outs, les privatisations par le biais d'introductions en Bourse, les transactions commerciales, les secondary buyouts, ou le montage de véhicules financiers transfrontaliers. De plus, nous sommes leaders dans le conseil en **capital-risque**, et particulièrement dans les nouvelles technologies, les cleantechs et les sciences de la vie.

En outre, notre structure dédiée aux **fortunes privées** est unique dans le métier, et nous sommes à même d'accompagner les opérations traitées par les entreprises familiales en Europe, au Moyen-Orient ou en Asie : fiscalité des actionnaires principaux, transactions internationales, gestion des portefeuilles d'investissement pour les family offices, droits de succession ou litiges familiaux.

Cette expérience des transactions complexes a conduit notre pôle **Banque et Finance** à développer un solide sens des problématiques commerciales liées au montage de financements, que ce soit du point de vue des prêteurs ou de celui des emprunteurs. Notre connaissance approfondie de l'environnement financier et de ses mouvements, des autorités de régulation et des enjeux politiques nous permettent de concevoir des montages plus efficaces et des solutions fiscales adéquates.

Taylor Wessing se trouve également au cœur du monde de l'assurance et de la réassurance, et dispense ses conseils aussi bien auprès du Lloyd's de Londres que sur les marchés de l'assurance commerciale d'Europe ou de Dubaï. Nos experts du département **Assurances** s'occupent de fusions et d'acquisitions, de litiges, de questions liées au droit des sociétés, de contrats de travail, de pensions de retraite ou de réglementation, pour le compte des courtiers, des agents d'assurances ou des assureurs eux-mêmes.

Notre département **Systèmes de paiement** fait par ailleurs ses recommandations auprès des grandes marques sur les cartes de paiement, les banques de données, la protection des informations personnelles et l'utilisation des nouvelles technologies. Nous guidons nos clients dans leurs démarches auprès des instances régulatrices et nous proposons des réponses pratiques à leurs besoins.

> Reconnaissance d'empreintes digitales pour dispositifs de paiement mobile.

Photo: Chad Baker



Nos domaines de compétences

La qualité de l'expertise fournie par nos groupes s'appuie sur nos 20 domaines de compétences. Nous offrons ainsi à nos clients une équipe hautement qualifiée qui utilise ses connaissances, son expérience mais aussi une réflexion transversale pour transformer les difficultés en atouts.

Banque et finance

Marchés de capitaux

Droits d'auteur et droit des médias

Corporate

Accords commerciaux

Construction et BTP

Emploi et retraites

Union européenne, concurrence et commerce

Informatique et télécoms

Litiges et contentieux

Transport et logistique

Brevets

Droit pharmaceutique

Urbanisme et environnement

Clientèle privée

Projets et infrastructures

Immobilier

Restructuration et redressement d'entreprises

Fiscalité

Marques et modèles déposés

Notre expertise géographique

Pour les clients souhaitant investir de nouveaux territoires, nous disposons d'avocats seniors ayant développé un solide maillage international et une maîtrise des dossiers transfrontaliers.

Parce que nous travaillons quotidiennement avec de grands groupes, nous nous obligeons à un service complet, de haute qualité et de portée internationale. Dans les pays où ne disposons pas de bureaux, nous œuvrons avec des cabinets d'avocats locaux dont l'expertise juridique et la connaissance de leur marché correspond aux mêmes standards d'excellence.

Notre réseau paneuropéen nous permet de proposer une gamme de conseils complète, ainsi qu'une approche locale. Nous sommes également bien implantés au Moyen-Orient, en Inde, en Chine et en Amérique du Nord. Taylor Wessing est même le leader en conseil pour les investissements étrangers en Amérique du Nord, notamment dans le secteur des technologies. Nous envisageons de nous développer très bientôt au Brésil, en Extrême-Orient et encore davantage dans les pays du Moyen-Orient : là où les industries de demain croissent le plus vite.

Pourquoi nous choisir ?

Pour notre connaissance approfondie des marchés internationaux, pour l'étendue de notre réseau mondial et pour un niveau de service unique. Mais aussi par ce que nous sommes la référence en matière de propriété intellectuelle et que nous travaillons pour 60% des 50 premières marques mondiales.

Lorsqu'un client a des ambitions internationales, nous l'aidons à les concrétiser.

Notre responsabilité sociale

Chez Taylor Wessing nous mettons un point d'honneur à nous investir localement. Nous avons d'ailleurs intégré la RSE dans notre philosophie d'entreprise.

Nous tâchons **d'apporter notre contribution** de multiples manières : en donnant de notre temps, de notre savoir, de notre argent ou de notre expertise pour lever des fonds. Voici quelques-unes de nos actions.

Activités pro bono

- ♦ Chacun de nos bureaux, accompagne et assiste des associations à buts non lucratifs et des organisations caritatives.
- ♦ Nous nous occupons aussi d'aide juridictionnelle destinée à tous ceux qui ne peuvent pas s'offrir du conseil ou une représentation juridiques.

Bénévolat

- ♦ Nombre de nos associés siègent aux conseils d'administration d'organisations caritatives aussi diverses que Whizz Kidz (une association britannique dont l'objectif est de proposer un surcroît de mobilité aux jeunes handicapés) et Heerlein & Zindler Stiftung (qui fournit un hébergement aux personnes âgées en Allemagne).
- ♦ Tous les vendredis, le personnel de Taylor Wessing se rend à l'école primaire Saint Jude de Southwark, à Londres, pour y faire du soutien à la lecture.

Dons et collectes de dons

- ♦ Sur la durée, nous contribuons financièrement à l'activité de quelques organismes situés à Londres, notamment St Mungo's et Future First.
- ♦ Nous faisons également des dons ponctuels (et parmi nos choix, une maison d'enfants pour les réfugiés à Francfort et un programme pour les personnes âgées à Southwark).

Nous entretenons par ailleurs une relation de longue date avec la National Portrait Gallery et sommes particulièrement fiers de **parrainer** son Photographic Portrait Prize, devenu à présent l'un des plus prestigieux concours internationaux dans ce domaine.

Notre **engagement pour l'environnement** se manifeste par un programme de réduction des émissions carbone pour l'ensemble du cabinet.

Chez Taylor Wessing, la **diversité** signifie avant tout prendre en compte les individus. Notre comité pour la diversité veille ainsi au recrutement, à la fidélisation et à la mobilité des collaborateurs pour que le cabinet demeure en permanence un lieu d'intégration, d'épanouissement et de succès. Nos efforts se tournent aussi vers les élèves et les étudiants des milieux défavorisés, avec pour objectif d'encourager l'accès à notre programme de recrutement, mais aussi d'aider les associations aux vocations similaires, comme le projet Anstiften en Allemagne (Fondation Körber), ou l'opération Future First au Royaume-Uni.



Nos bureaux

Berlin

Ebertstraße 15
D-10117 Berlin

Tel +49 (0)30 88 56 36 0
Fax +49 (0)30 88 56 36 100

Bruxelles

Trône House
Rue du Trône 4
B-1000 Bruxelles

Tel +32 (0)2 289 6060
Fax +32 (0)2 289 6070

Cambridge

24 Hills Road
Cambridge CB2 1JP

Tel +44 (0)1223 446400
Fax +44 (0)1223 446401

Dubai

26th Floor, Rolex Tower,
Sheikh Zayed Road
Dubai
P.O. Box 33675

Tel +971 (0)4 332 3324
Fax +971 (0)4 332 3325

Düsseldorf

Benrather Straße 15
D-40213 Düsseldorf

Tel +49 (0)211 83 87 0
Fax +49 (0)211 83 87 100

Francfort s/Main.

Senckenberganlage 20-22
D-60325 Francfort s/Main

Tel +49 (0)69 971 30 0
Fax +49 (0)69 971 30 100

Hambourg

Hanseatic Trade Center
Am Sandtorkai 41
D-20457 Hambourg

Tel +49 (0)40 36 80 30
Fax +49 (0)40 36 80 3280

Londres

5 New Street Square
Londres EC4A 3TW

Tel +44 (0)20 7300 7000
Fax +44 (0)20 7300 7100

Munich

Isartorplatz 8
D-80331 Munich

Tel +49 (0)89 2 10 38 0
Fax +49 (0)89 2 10 38 300

Paris

42 avenue Montaigne
75008 Paris

Tel +33 (0)1 72 74 03 33
Fax +33 (0)1 72 74 03 34

Bureaux de représentation

Beijing

Unit 1503, Tower 2, Prosper Center
No. 5 Guanghua Road
Chaoyang District
Beijing 100020

Tel +86 (10) 8587 5886
Fax +86 (10) 8587 5885

Shanghai

Unit 1509 United Plaza
No. 1468 Nanjing West Road
Shanghai 200040


Tel +86 (0) 21 6247 7247
Fax +86 (0) 21 6247 7248

Bureau partenaire

BSJP Legal

Al. Armii Ludowej 26
PL-00-609
Varsovie

Tel +48 (0) 22 579 89 00
Fax +48 (0) 22 579 89 01



www.taylorwessing.com

Berlin Bruxelles Cambridge Dubaï Düsseldorf Francfort Hambourg Londres Munich Paris Beijing ^Ω Shanghai ^Ω Varsovie ^Δ

^ΩBureaux de représentation. ^ΔBureau partenaire.

© Taylor Wessing 2011

Cette publication est destinée à l'information du public. Elle traite de questions générales et ne peut être considérée comme un avis juridique.

Taylor Wessing's international opère en tant que groupe, mais chaque cabinet est établi en qualité de personne morale. Pour toute information complémentaire concernant les cabinets ainsi que les dispositions réglementaires qui s'y rapportent, prière de vous reporter au lien suivant : www.taylorwessing/regulatory.html